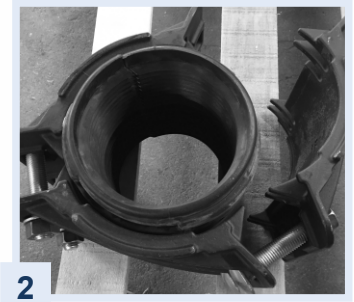




MONTAGE

1. Die Schrauben an der mit "X" gekennzeichneten Seite lösen
2. Die verbliebenen Schrauben bis zum Gewindeende aufdrehen.
3. Die Dichtschelle kann durch die weite Öffnung problemlos um das Rohr gelegt werden. Die eingeklebte Dichtung darf nicht gelöst werden. Die Dichtung (inkl. Dichtungsvorsprung) mit Gleitmittel, z.B. Sanit, einschmieren.
4. Gleichmäßig, kreuzweise und gemäß den Drehmomentvorgaben die Schrauben anziehen. Gegenüber der Dichtungsöffnung mit dem Anziehen der Schrauben beginnen.



Wichtig: Darauf achten, dass der Dichtungsvorsprung optimal zwischen den Drittschalen sitzt!

Größe der Schrauben	Erforderliches Drehmoment
M 16	120 - 150 Nm

5. Gegebenenfalls eine zweite Dichtschelle montieren.

In diesem Fall die zuerst gesetzte Dichtschelle nur handfest vorziehen. Die verlängerte Gusskante über den Rand der nachfolgenden Dichtschelle schieben und diesen Vorgang an allen Seiten überprüfen. Die Gummiöffnung beider Dichtschellen unbedingt in der Flucht setzen. Die Schrauben anschließend kreuzweise (über beide Dichtschellen – behandeln wie einen Gusskörper), gleichmäßig und gemäß den Drehmomentvorgaben anziehen.

