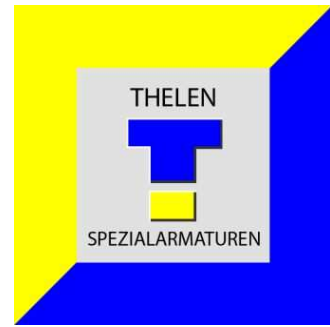


Thelen Armaturen GmbH & Co. KG · Postfach 120161 · 42699 Solingen

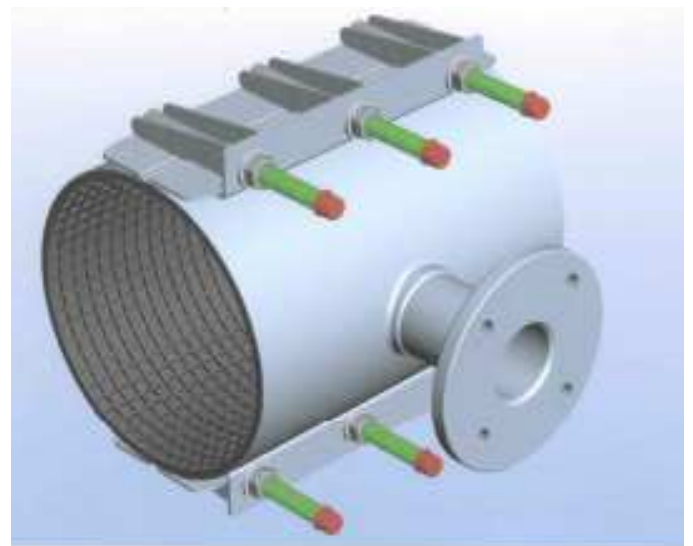
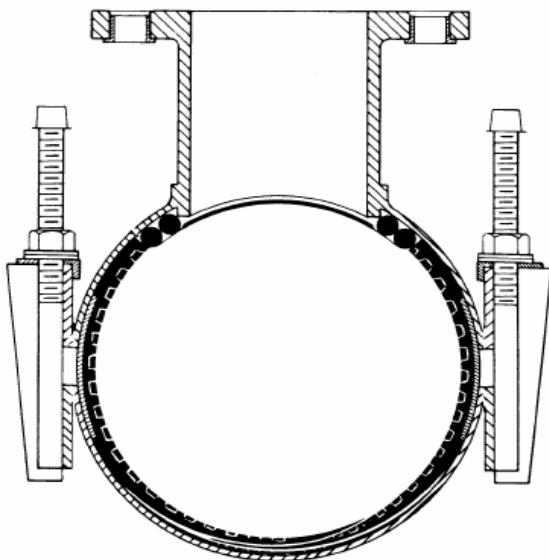


TRADING WITH PASSION

Sehr geehrte Kunden,

bei dem Einbau eines geteilten Überschiebers aus Edelstahl, Typ GU 2 \*TT\*, ist zwingend darauf zu achten, dass bei einer seitlichen Anbohrung eine entsprechende Unterstützung des Flansches erfolgt. Bei besonderen Bodenverhältnissen, die eine große Last auf den Flansch bedeuten, muss unbedingt Rücksprache gehalten werden, damit eine entsprechende Sonderbaulösung entworfen werden kann. Zudem darf die abgehende Leitung eine maximale Abwinklung von 1-2° aufweisen.

Wir freuen uns auf eine erfolgreiche Zusammenarbeit.



**KOMPETENZ UND SERVICE**

**WWW.THELEN-ARMATUREN.COM**