

**Thelen Armaturen
seit 1984**



PRODUKTKATALOG „ALWAYS ON“



www.thelen-armaturen.com

24h Havarie-Notfallnummer: +49 (0) 173 – 74 85 855



Lochfraß auf einer DN 150er Gussleitung. Repariert mit der patentierten verlängerbaren Dichtselle. Eine beschädigte Fläche von ca. 1,50 m konnte Dank der Verlängerbarkeit schnell und einfach abgedichtet werden. Die Dichtsellen konnten sofort aus Lagervorrat geliefert werden.



Dichtselle aus Edelstahl DN 400, L = 1600 mm, Lieferung innerhalb von 48 Stunden auf die Baustelle



Zwei zugfeste Flanschadapter und ein FF-Stück DN 400, PN 16, aus Lagervorrat, per Kurier sofort geliefert



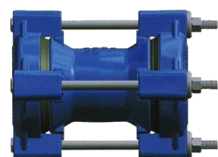
Bauchselle DN 600 zur Reparatur einer defekten Muffenverbindung. Die Bauchselle wurde nachmittags bestellt und nachts bereits ausgeliefert, so dass die Leitung schnellstmöglich repariert werden konnte.

Volles Lager für Ihren Bedarf

THELEN
SPEZIALARMATUREN

Wir haben unser Lager weiter aufgestockt und gehen aktuellen Materialengpässen auf den Beschaffungsmärkten aus dem Weg. Wir sind **24/7** für Sie erreichbar und liefern in Notfällen rund um die Uhr.

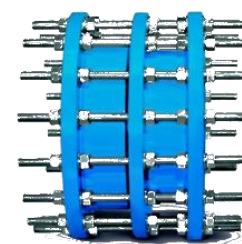
24h Havarie-Notfallnummer: +49 173 – 74 85 855



Flanschadapter und Kupplungen in zugfester Ausführung ab der Nennweite DN 50 in PN 10 und PN 16

Flanschadapter und Kupplungen in nicht zugfester Ausführung ab der Nennweite DN 50 in PN 10 und PN 16

Formstücke aus duktilem Gusseisen ab der Nennweite DN 50 in PN 10 und PN 16



Rohrbruchdichtschellen DN 15 – DN 800, bis einschließlich DN 600 PN 16 zugelassen

Geteilte Überschieber aus Guss und Edelstahl in den Nennweiten DN 80 – DN 500 mit verschiedenen Flanschabgängen

Pass- und Ausbaustücke aus Guss und Stahl ab der Nennweite DN 50, in den Druckstufen PN 10 und PN 16



Wir möchten unseren Beitrag zum Umweltschutz leisten und dabei helfen, Formstücke aus duktilem Gusseisen vor dem Verschrotten zu bewahren und mit einer neuen Beschichtung für den Einsatz im Trinkwasserbereich herzurichten.

Haben Sie noch Formstücke aus duktilem Gusseisen am Lager, die eine nicht mehr zugelassene Beschichtung (z.B. Bitumen) haben oder stark beschädigt sind? Wir gehen dann wie folgt vor:

- wir erstellen Ihnen einen Angebot für die Aufbereitung Ihrer Formstücke
- nach erfolgter Beauftragung holen wir die Bauteile bei Ihnen ab
- in einem Pyrolyse Ofen werden die Formstücke von der alten Beschichtung befreit
- anschließend werden die entlackten Formstücke in einer Strahlanlage von den Lackresten befreit, gereinigt und angeraut
- im letzten Schritt werden die vorbehandelten Formstücke in einem Ofen erhitzt und die neue EKB-Beschichtung gem. GSK-Richtlinie aufgetragen
- wir liefern Ihnen die beschichteten Bauteile zurück



Dienstleistungen

Unser umfangreiches Servicepaket beinhaltet verschiedenste Leistungen und Angebote. Wir führen beispielsweise Anbohrungen an unter Druck stehenden Leitungen durch.

Dazu übernehmen wir die komplette Montage, sowie eine entsprechende Druckprobe zur Überprüfung der Funktionalität der Armaturen.



Die **Unterstützung bei der Montage** oder die komplette Montage kann nach Absprache von uns übernommen werden.



Das **Thelen-Vorführmobil** kann für Montageschulungen und Vorführungen jederzeit angefragt werden. Wir erklären anhand von mitgebrachten Testleitungen die richtige Einbauweise unserer Armaturen.



Dichtschellen aus Guss

Kompetenz und Erfahrung seit über 30 Jahren. Unsere Rohrbruchdichtschellen gibt es in der Standardausführung von DN 15 – DN 400.

Die neue verlängerbare Dichtschelle bieten wir in den Nennweiten von DN 40 – DN 300 an.

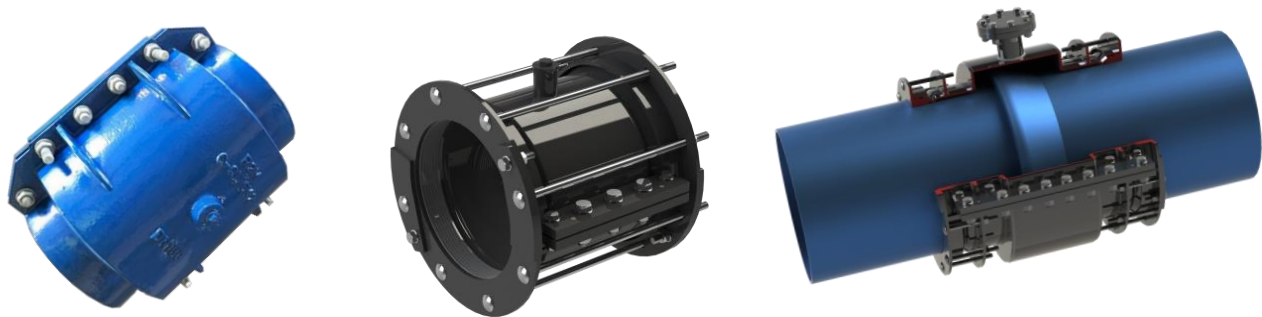
Alle Größen sind jederzeit aus Lagervorrat lieferbar.



Bauchschellen aus Guss und Stahl

Unsere Bauchschellen aus Guss Typ T-Quick Zwo und aus Stahl T-Fit 10 und T-Fit 30 sind die optimale Lösung für alle undichten Rohrverbindungen.

Die Kapsel ermöglicht es die undichten Stellen einzukapseln und somit unter Betriebsdruck abzudichten.



Dichtschellen aus Edelstahl

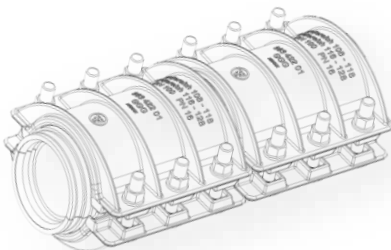
Unsere Dichtschellen aus Edelstahl gibt es ab der Nennweite DN 15 und nach oben gibt es keine Grenze. Wir lagern Dichtschellen aus Edelstahl bis zur Nennweite DN 800.



Die verlängerbare Dichtschelle



RDS 12L

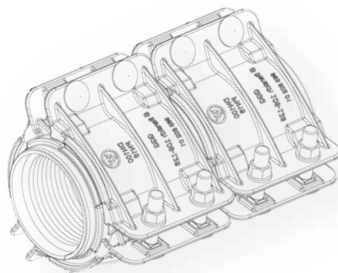


Unsere neuen zweiteiligen Dichtschellen aus qualitativ hochwertigem duktilen Gusseisen können hintereinander montiert und mittels überlappender Dichteinsätze stirnseitig miteinander verbunden werden.

Erhältlich sind die Dichtschellen sowohl mit verzinkten Schrauben, als auch in der Kombination V2A Schraube mit CuNiSi Mutter.

Vorteil der Werkstoffpaarung V2A / CuNiSi ist, dass bei diesen Werkstoffen nicht das Phänomen des Kaltverschweißens bei der Montage auftritt.

RDS 31L



Wie die zweiteilige lässt sich auch die dreiteilige Dichtschelle hintereinander montieren. Somit kann auf unterschiedliche Längenmaße bei den Dichtschellen verzichtet werden. Das vereinfacht die Disposition und reduziert Lagerhaltungs- und Lagerverwaltungskosten



RDS 12 L verlängerbar

Rohr DN	Bereich mm	Baulänge mm	Artikel-Nr. verzinkt	Artikel-Nr. V2A	Gewicht KG	Schrauben
40	44 – 52	200	12040	12040V	4,30	M12x60
40	54 – 61	200	12041	12041V	4,30	M12x60
50	60 – 68	200	12050	12050V	4,70	M12x60
60/65/ 70	76 – 87	200	12065	12065V	5,50	M12x60
80	89 – 98	205	12080	12080V	9,80	M16x90
80	95 – 108	205	12081	12081V	9,80	M16x90
100	108 – 118	240	12100	12100V	12,20	M16x90
100	116 – 128	240	12101	12101V	12,20	M16x90
125	133 – 144	245	12125	12125V	17,60	M16x90
125	142 – 153	245	12126	12126V	17,60	M16x90
150	159 – 172	300	12150	12150V	25,60	M16x110
150	168 – 184	300	12151	12151V	25,60	M16x110
200	214 – 225	405	12200	12200V	39,00	M16x110
250	267 – 274	406	12250	12250V	56,00	M20x140
300	315 - 326	500	12300	12300V	83,50	M20x140



RDS 31 L verlängerbar

Rohr DN	Bereich mm	Baulänge mm	Artikel-Nr. verzinkt	Artikel-Nr. V2A	Gewicht kg	Schrauben
80	89 – 108	170	31080	31080V	8,30	M16x90
100	108 – 128	170	31100	31100V	9,70	M16x90
125	133 – 155	180	31125	31125V	12,40	M16x90
150	159 – 186	210	31150	31150V	16,80	M16x110
200	216 - 244	260	31200	31200V	29,00	M16x110

Standard-Dichtschellen aus Guss

TheLEN Rohrbruch-Dichtschellen aus Guss sind in zwei- und dreiteiliger Ausführung, sowie mit einfacher und doppelter Baulänge erhältlich.

Sie dienen zur einfachen und schnellen Reparatur an unter Druck stehenden Leitungen.

Die Dichtschellen sind für den dauerhaften Einsatz geeignet.

Alle Ausführungen sind wahlweise mit feuerverzinkten oder VA-Schrauben erhältlich und mit einer EPDM Dichtung für Wasser (W270) ausgestattet.

Wir lagern diese Dichtschellen großzügig ab der Nennweite DN 15 – DN 400 ein und können somit jederzeit kurzfristig liefern.



RDS 10 → erhältlich in den Größen DN 15 – DN 50



RDS 11 → erhältlich in den Größen DN 40 – DN 200



RDS 12 → erhältlich in den Größen DN 40 – DN 300



RDS 31 → erhältlich in den Größen DN 40 – DN 400



Impressionen Bauchsellen



Bauchschelle T-Quick Zwo



Die Bauchschelle Typ T-Quick Zwo ist der Problemlöser für undichte Muffen.

Zwei Dichtsysteme sorgen für die Abdichtung, seitlich eingeklebte Dichtleisten und stirnseitig zwei für den Spannungsbereich zugeschnittene Dichtringe.

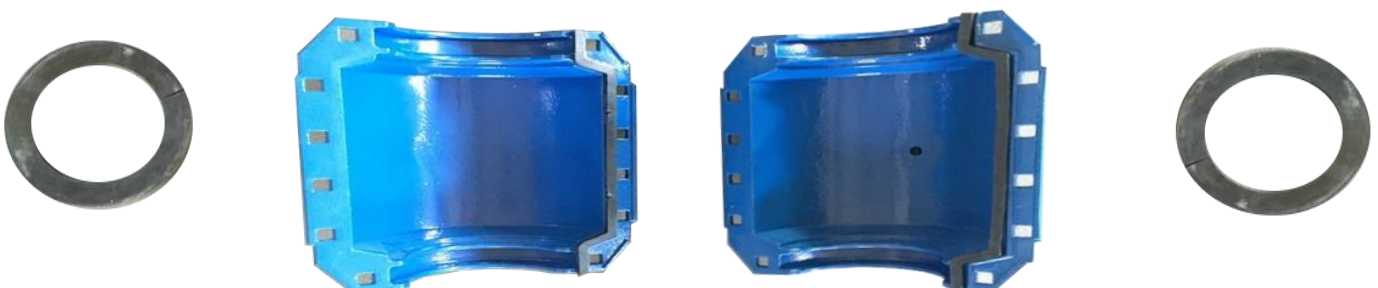
Diese werden bei der Montage einfach in die dafür im Gusskörper vorgesehene Aussparung gelegt. Für die Schrauben sind spezielle Formen eingearbeitet, sodass diese von beiden Seiten eingesetzt werden können.

Die Schrauben gibt es wahlweise in feuerverzinkter Ausführung oder mit VA-Schrauben und CuNiSi-Mutter.

Im Gusskörper ist ein Gewindeabgang eingearbeitet, sodass während der Montage unter Druck das Wasser über den Abgang ablaufen kann. Dies ermöglicht zum einen die Montage unter Druck und gleichzeitig wird über den Abgang gespült.

Die Bauchschelle gibt es wahlweise mit einer EPDM-Dichtung für Wasser oder NBR für Gas.

DN	Bereich in mm	Innen-durchmesser der Kapsel in mm	Länge der Kapsel	Gesamtlänge mm	Gewicht in KG	Artikel-Nr. verzinkt	Artikel-Nr. V2A
80	83-100	216	286	434	30	BTQZ080	BTQZ080V
100	112-130	246	286	434	33	BTQZ100	BTQZ100V
125	138-153	275	318	433	38	BTQZ125	BTQZ125V
150	166-183	318	318	433	39	BTQZ150	BTQZ150V
200	216-234	361	286	434	49	BTQZ202	BTQZ202V
250	258-275	445	400	560	75	BTQZ251	BTQZ251V
275	273-291	488	450	621	90	BTQZ275	BTQZ275V
300	324-340	530	500	669	105	BTQZ300	BTQZ300V



Bauchschelle T-Quick Zwo



Gussrohr
DN 100,
Arbeitsdruck
10 Bar

Defekte Muffe
kurz vor einem
Bogen

T-Quick wurde
innerhalb von
20 Minuten
komplett
montiert und ist
dicht



Gussrohr
DN 80,
Arbeitsdruck
14 Bar

Undichte
Muffen-
verbindung,
Leitung musste
in Betrieb
bleiben

T-Quick mit
Gewindestutzen
zum Ableiten
des Wassers
wurde unter
Druck montiert



T-Fit Reparateurschelle 10 und 30

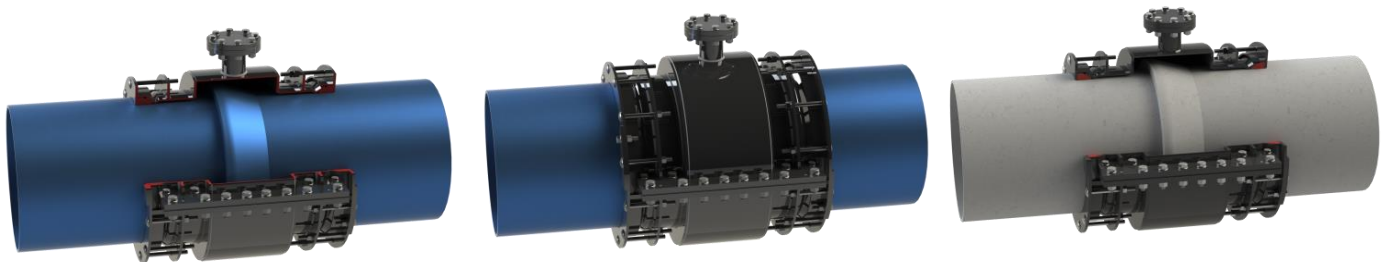


Die T-Fit Reparateurschelle Typ T-Fit 10 bietet 24 – 30 mm Spannbereich, der frei gewählt werden kann und die Baulänge kann auf Wunsch angepasst werden. Der Druckbereich kann auf maximal PN 65 ausgelegt werden.

Durch die besondere Stärke und Ausprägung der Dichtung (Lippendichtsystem) werden Lunkerstellen und unrunde Rohroberflächen perfekt abgedichtet.

Das Abdichtungssystem entspricht dem einer Kupplung. Somit werden große Toleranzen abgedeckt, was eine normale, auf einen Außendurchmesser angepasste Reparateurschelle nicht kann.

Zudem gewährleistet die hochwertige Rilsan-Beschichtung einen besonders hohen Korrosionsschutz



Die T-Fit Reparateurschelle Typ T-Fit 30 bietet ebenfalls 24 – 30 mm Spannbereich, der frei gewählt werden kann. Auch hier kann der Druckbereich auf maximal PN 65 ausgelegt werden.

Die spezielle Kapsel ermöglicht das Abdichten undichter Verbindungsstellen (z.B. Muffen) jeglicher Art.

Durch Gewinde- oder Flanschabgänge kann die Montage unter Druck durchgeführt werden.

Die Maße der Kapsel werden auf Kundenwunsch gefertigt.

Das Abdichtungssystem sowie die Dichtungen sind identisch zu der Ausführung vom Typ 10.

T-Fit Reparaturen 10 und 30



Gussrohr DN 600,
Arbeitsdruck 17 Bar

Normale Reparaturschelle
hat aufgrund der Oberfläche
versagt

T-Fit Typ 10 wurde innerhalb
von 60 Minuten komplett
montiert und ist dicht



Gussrohr DN 500,
Arbeitsdruck 21 Bar,
tiefste Stelle

Starke Beschädigung an der
Oberfläche (Duktiles
Gussrohr erste Generation)

T-Fit Typ 10 wurde mit
spezieller Länge auf
Kundenwunsch gefertigt



Gussrohr DN 500,
Arbeitsdruck 21 Bar,
tiefste Stelle

Starke Beschädigung an der
Oberfläche (Duktiles
Gussrohr erste Generation)

T-Fit Typ 10 wurde mit
spezieller Länge auf
Kundenwunsch gefertigt



Gussrohr DN 900,
Arbeitsdruck 14 Bar

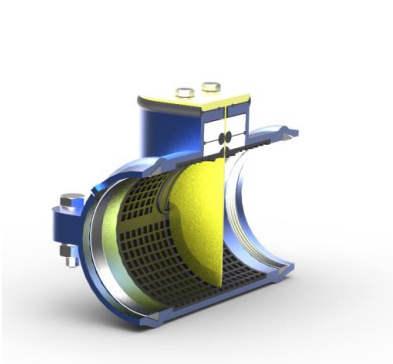
Undichte Muffenverbindung,
Leitung musste in Betrieb
bleiben

T-Fit Typ 30 mit
Flanschabgang zum Ableiten
des Wassers wurde unter
Druck montiert



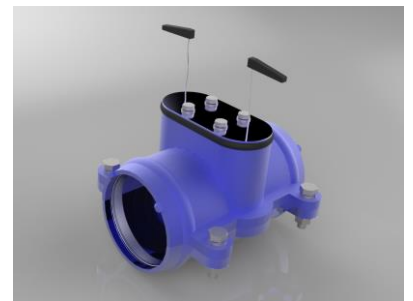
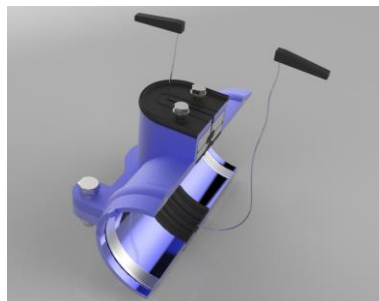
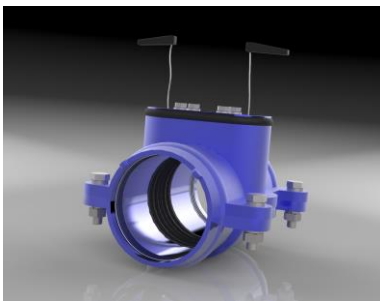
T-Stop PE

Mit der T-Stop PE können unter Druck stehende PE-Leitungen mit einem minimalen Arbeitsaufwand schnell und einfach abgesperrt werden.



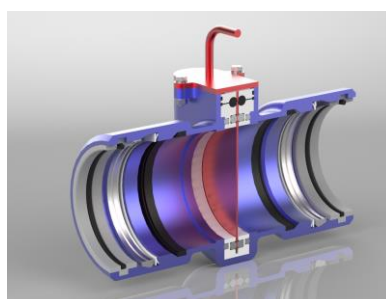
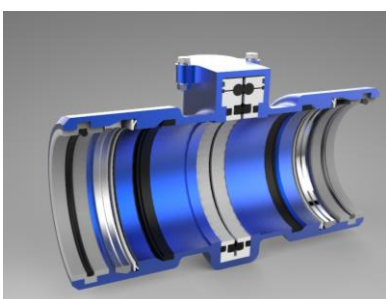
T-Stop PVC

Das System zum Absperrn unter Druck stehender Leitungen ist auch zum Einsatz auf PVC-Rohren geeignet.



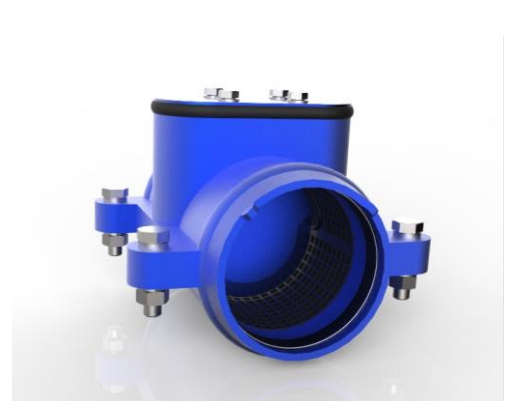
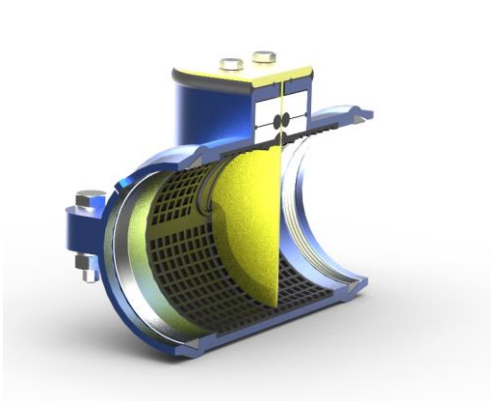
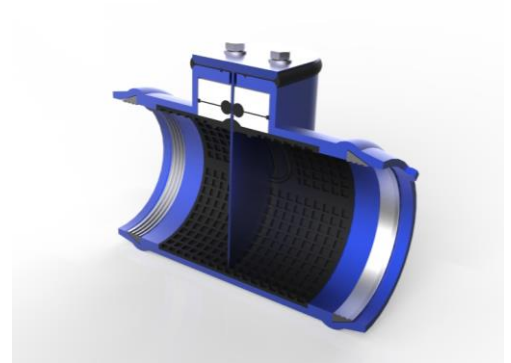
T-Stop M

Mit Hilfe der T-Stop M können PE- bzw. PVC-Leitungen materialgleich miteinander verbunden werden. Zwischen den beiden Spitzenden kann mittels eines Keils der Durchfluss jederzeit unterbrochen werden.



T-Stop PE

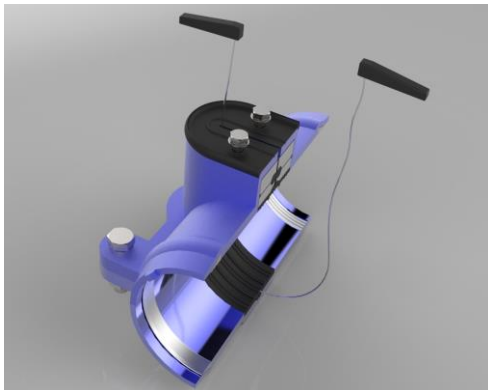
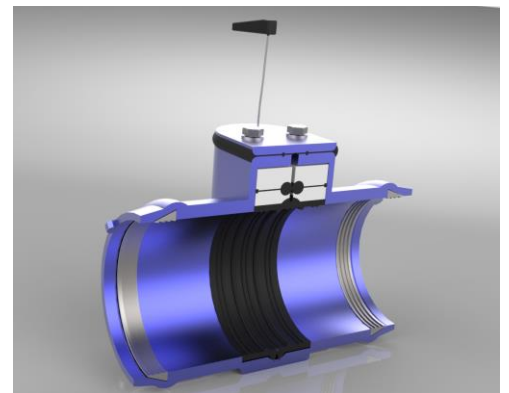
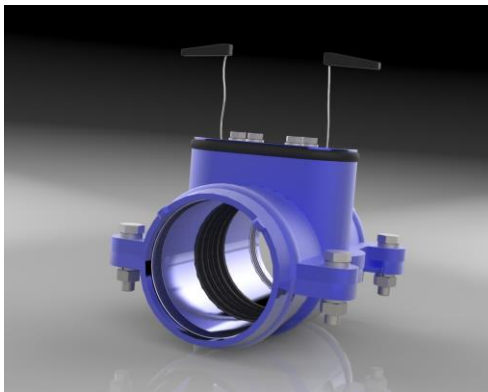
Die T-Stop PE, bestehend aus zwei Gusshalbschalen, einer speziellen Dichtung, einem Absperrkeil, der auch gleichzeitig das Schneidwerkzeug ist, zwei Haltebrücken und einem spindelgeführten Werkzeug, ermöglicht es Ihnen unter Druck stehende PE-Trinkwasserleitungen abzusperren.



Der Absperrkeil wird an der Spindel montiert, schneidet in die PE-Leitung und unterbricht somit den Leitungsfluss. Mittels dieser flexiblen Lösung ist das betätigen eines möglicherweise weiter entfernten Schiebers nicht mehr notwendig und Ihre Kunden können ungestört weiter mit Trinkwasser versorgt werden. Sie entscheiden wo die Leitung abgestellt wird.

T-Stop PVC

Die T-Stop PVC ist vom Grundaufbau identisch zur T-Rep PE.
Zwei Gusshalbschalen und eine spezielle Dichtung durch die, anders als bei der T-Rep PE, ein Schneidedraht geführt wird. Dieser Draht wird an zwei speziellen Griffen montiert, sodass das PVC-Rohr durchgesägt werden kann.



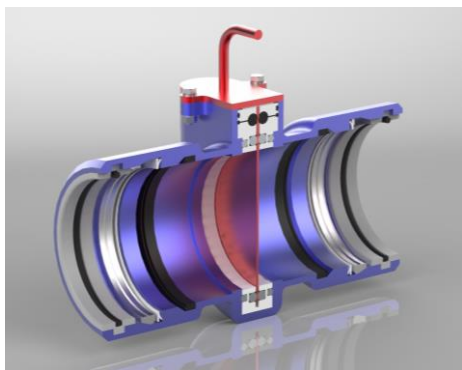
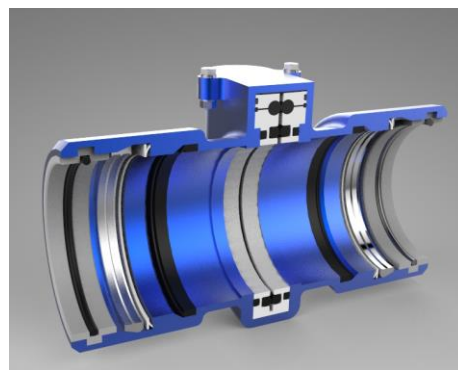
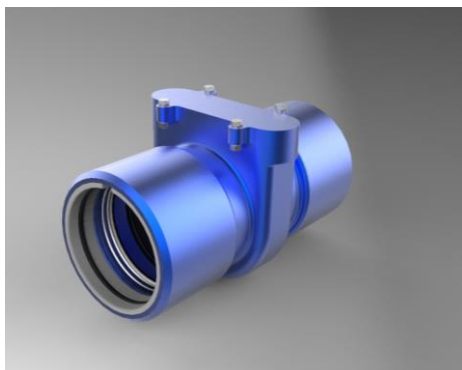
Nach der Trennung der Leitung wird ein spezieller, jederzeit wiederverwendbarer Absperrkeil, über das spindelgeführte Werkzeug in den Trennungsspalt geführt.
Der Leitungsfluss wird unterbrochen ohne dass ein Schieber betätigt werden muss.

Die T-Stop PVC ist für den Einsatz auf Trinkwasserleitungen geeignet.

T-Stop M

Die T-Stop M ist eine schnelle und einfache Steckverbindung, mit der bei der Neuverlegung von PE- und PVC-Rohren Teilabschnitte in Betrieb genommen werden können.

Die T-Stop M besitzt auch hier die spezielle Dichtung zum Durchführen eines Absperrkeils. Somit kann auf einer Seite die vorhandene Leitung in den Gusskörper gesteckt werden und der Keil dichtet direkt am Spitzende ab.



Das Teilstück kann somit in Betrieb genommen werden und auf der anderen Seite kann drucklos weiter verlegt werden. Die T-Stop M gibt es auch in der Ausführung als Endkappe.

Der Einsatz ist auf Gas- und Trinkwasserleitungen möglich.



RDS 41 *S*

Diese Reparaturschelle besteht aus einem Teil und ist geeignet als Reparaturteil oder als dauerhafte Rohrverbindung.

Der Durchmesser reicht von 50 bis 368 mm, Toleranz 10 mm.

Diese Reparaturschellen können in Baulängen von 150, 200, 250, 300, 400, 500 und 600 mm geliefert werden.

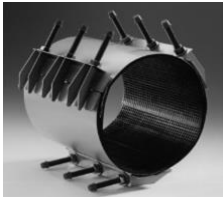


RDS 42 *S*

Diese Reparaturschelle besteht aus zwei Teilen und ist geeignet als Reparaturteil oder als dauerhafte Rohrverbindung.

Der Durchmesser reicht von 90 bis 450 mm, Toleranz 20 mm.

Diese Reparaturschellen können in Baulängen von 200, 250, 300, 400, 500 und 600 mm geliefert werden.



RDS 43 *S*

Diese Reparaturschelle besteht aus drei Teilen und ist geeignet als Reparaturteil oder als dauerhafte Rohrverbindung.

Der Durchmesser reicht von 280 bis 950 mm, Toleranz 30 mm.

Diese Reparaturschellen können in Baulängen von 300, 400, 500, 600 und 700 mm geliefert werden.

Technische Informationen zu Reparaturschellen aus Edelstahl

Alle Reparaturschellen sind sehr flexibel und verwendbar für Reparaturen an Rohren aus Stahl, Guss, Asbestzement und Kunststoff.

Alle Metallteile sind aus rostfreiem Stahl Werkstoff 1.4301 DIN 17440 (V2A).

Auf Anfrage auch aus Werkstoff 1.4541 (V4A).

Die Bolzen und Muttern haben metrische Gewinde.

Das Gewinde der Bolzen ist mit Kunststoff beschichtet, um eine gute Funktion der Mutter zu garantieren.

Nirostaschen mit Abgangsstutzen sind als Anbohrschelle mit Gewindestutzen von 1/2" – 4" nach DIN 2999 und mit Flanschabgang von DN 50 bis DN 300 Standard, gebohrt nach DIN PN 10/16

oder Ansi.

Alle Nirostaschen werden bei der Fertigung passiviert um eine dauerhafte Korrosionsfreiheit zu garantieren.

Die Dichtung hat bei Reparatur- und Anbohrschellen eine rundum Dichtwirkung.

Das Dichtungsmaterial ist aus EPDM für Wasser und zugelassen gemäß KTW W270 für Trinkwasser.

NBR Dichtung für den Einsatz auf Gasleitung ist ebenfalls verfügbar.

Bei jedem Verschluss ist in der Dichtung ein vorgegebenes Überbrückungsblech einmontiert.

Die Gummidichtung ist in den Nirostaschen kalt einvulkanisiert.

Auf Wunsch auch FPM Dichtungen (bis 230 ° C) erhältlich.

Edelstahl Reparatur-Segmente

Rohr-Reparaturset mit 5 unterschiedlichen Nirosta Reparatursegmenten in 300 mm, 400 mm, 500 mm und 600 mm Einbaubreite.

In erforderlicher Kombination können Rohrleitungen von DN 200 bis DN 700 repariert werden. Die Dichtungen sind wahlweise aus EPDM für Wasser und NBR für Gas (DVGW und KTW geprüft).

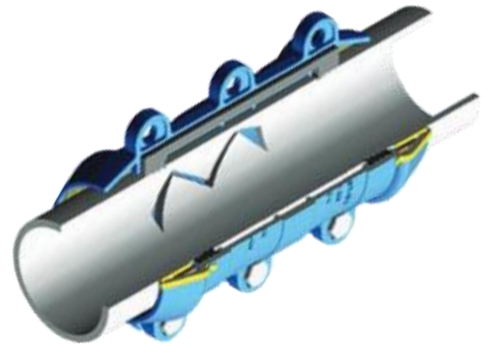


Einbaubreite	300 mm	400 mm	500 mm	600 mm
	Artikelnr.	Artikelnr.	Artikelnr.	Artikelnr.
Sektion 1	180301	180401	180501	180601
Sektion 2	180302	180402	180502	180602
Sektion 3	180303	180403	180503	180603
Sektion 4	180304	180404	180504	180604
Sektion 5	180305	180405	180505	180605

DN	Rohrbereich mm		Kombination der Sektionen	Rohre Außendurchmesser mm				
	von	bis		Stahl DIN/ISO	Guss	A.Z. PN10/PN12,5		
200	213	233	1+2	216	219	222		
200	233	253	1+3				238	244
225	233	253	1+3	241		248		
250	264	284	1+4	267	273	274		
250	284	304	2+4				290	300
275	284	304	2+4	292		300		
300	314	334	2+5	318	324	326		
300	335	355	3+5				346	
300	354	384	1+2+3					356
325	335	355	3+5	343		352		
350	354	384	1+2+3	368	355	378		
350	386	416	1+2+4				404	414
375	386	416	1+2+4	394		403		
400	386	416	1+2+4		406			
400	406	436	1+3+4	419		429		
400	456	486	2+3+5				460	474
425	436	466	1+3+5			454		
450	456	486	2+3+5	470	457	480		
450	508	538	3+4+5				514	528
475	487	517	2+4+5			506		
500	487	517	2+4+5		508			
500	508	538	3+4+5	521		532		
500	558	598	1+2+3+5				568	586
525	527	567	1+2+3+4			557		
550	558	598	1+2+3+5			583		
600	589	629	1+2+4+5	622	609			
600	609	649	1+3+4+5			634		
700	731	781	1+2+3+4+5			738		

Die Thelen Reparaturschelle Typ T-Rep-PE ist speziell für den Einsatz auf PE-Leitungen konstruiert.

Die T-Rep-PE gibt es in den Ausführungen mit bauchigem Mittelkörper oder als flache Ausführung.



Die Ausführung mit bauchigem Mittelkörper ist zum Reparieren bzw. Einkapseln von undichten Schweißverbindungen / Schweißmuffen.

Die flache Ausführung dient der Reparatur von Rissen oder Löchern. Der spezielle Greifring sorgt für die axiale Auszugsicherung.

Der Körper ist aus duktilem Gusseisen GGG 50 mit einer EKB-Beschichtung mit mindestens 250µ Schichtdicke.

Der Dichtwerkstoff ist aus EPDM gem. DVGW Arbeitsblatt W270.

Rohr DN	Rohr AD mm	Baulänge mm bauchig	Baulänge mm flach	Artikel-Nr. bauchig	Artikel-Nr. flach
50	63	304	304	TREP63B	TREP63F
65	75	319	304	TREP75B	TREP75F
80	90	324	304	TREP90B	TREP90F
100	110	354	304	TREP110B	TREP110F
125	125	358	354	TREP125B	TREP125F
125	140	388	354	TREP140B	TREP140F
150	160	372	408	TREP160B	TREP160F
150	180	402	408	TREP180B	TREP180F
200	200	428	424	TREP200B	TREP200F



T-Grip Flanschadapter und Kupplungen aus Guss

Die neuen zugfesten Kupplungen und Flanschadapter von Thelen Armaturen Typ T-Grip sind für alle Rohrarten geeignet. Beide sind Rilsan-beschichtet und erhältlich in den Nennweiten DN 40 – DN 600, durchgängig PN 16 für Wasser.



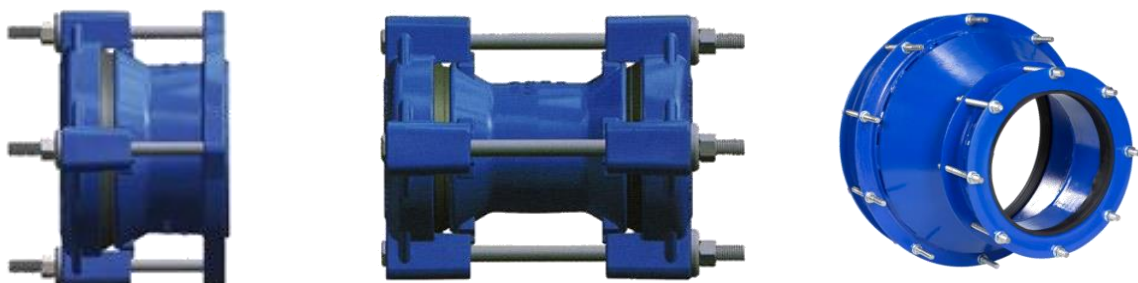
T-Grip Flanschadapter, Kupplungen und Reduzierkupplungen aus Stahl

In den Dimensionen > DN 400 und für Druckstufen > PN 16 bieten wir Flanschadapter, Kupplungen und Reduzierkupplungen in zugfester Ausführung aus Stahl an. Das Zugsicherungssystem wird auf der nächsten Seite erklärt. Aus Lagervorrat bieten wir zugfeste Flanschadapter und Kupplung in den Druckstufen PN 10 und PN 16 auch in großen Dimensionen an.



T-Flex Flanschadapter, Kupplungen und Reduzierkupplungen aus Guss und Stahl

Ab der Nennweite DN 40 bieten wir außerdem ein breites Spektrum an flexiblen Flanschadaptern, Kupplungen und Reduzierkupplungen an. Bis zur Nennweite DN 1400 können wir Lieferungen innerhalb weniger Tage garantieren.



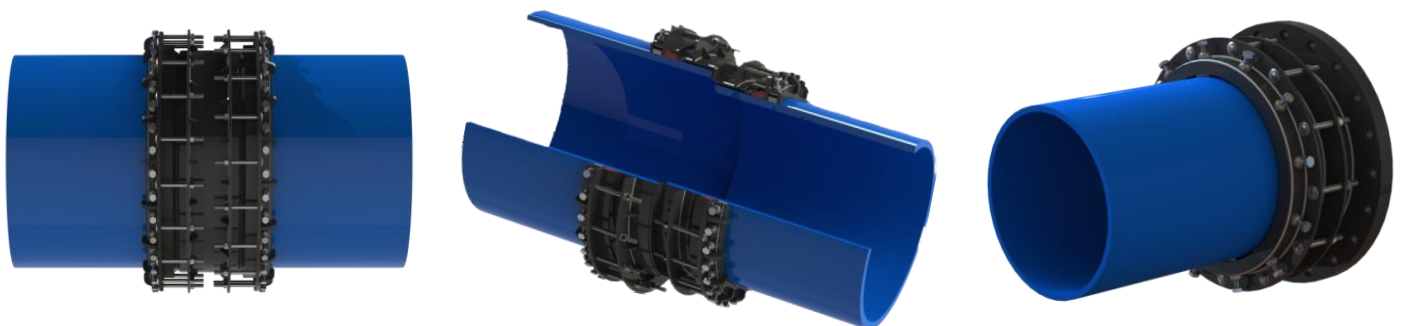


Die T-Grip Flanschadapter und Kupplungen sind mit einem unabhängigen Dicht- und Zugsicherungssystem ausgestattet. Die Greifelemente werden über zusätzliche Schrauben gegen das Rohr gepresst.

Diese Flanschadapter und Kupplungen sind außen und innen in Rilsan beschichtet.

Für Nennweiten > DN 400 und / oder Druckstufen > PN 16 gibt es den Typ T-Grip als Sonderausführung mit hochwertiger Rilsan-Beschichtung. Der Spannungsbereich kann dabei frei gewählt werden und beträgt max. 30 mm.

Aus der Reihe der T-Grip gibt es außerdem noch die zugfeste Reduzierkupplung. Die Spannungsbereiche werden nach Ihren Vorgaben gefertigt. Im Bereich der Flanschadapter können ebenfalls einige Modifizierungen vorgenommen werden. Flansch- und Muffenkörper können verschiedene DN abdecken und jeweils größer oder kleiner sein.



T-Grip Flanschadapter



DN	Bereich mm	Baulänge Mm	Artikel-Nr.
50	58 – 74	170	151000S
65	68 – 84	170	151001S
80	84 -105	170	151002S
100	99 – 119	170	151003S
100	109 – 133	170	151004S
125	133 – 157	190	151005S
150	157 – 182	190	151006S
200	194 – 215	190	151007S
200	218 – 242	190	151008S
250	242 – 268	190	151009S
250	266 – 291	190	151010S
250	280 – 305	190	151011S
300	302 - 327	190	151012S

T-Grip Kupplung



DN	Bereich AD mm	Baulänge mm	Artikel-Nr.
50	58 – 74	102	151000S
65	68 – 84	102	151001S
80	84 -105	102	151002S
100	99 – 119	102	151003S
100	109 – 133	102	151004S
125	133 – 157	102	151005S
150	157 – 182	118	151006S
150	194 – 215	118	151007S
200	218 – 242	118	151008S
200	242 – 268	140	151009S
250	266 – 291	140	151010S
250	280 – 305	162	151011S
300	302 - 327	162	151012S

Impressionen Verbindungen





OHNE KEIL



Die Stützhülse
zusammendrücken
und in das Rohr
schieben



Stützhülsen aus Edelstahl

Art.-Nr.	Bereich/Baulänge	SDR
162003	63 x 3,6 x 175	17
162004	63 x 5,8 – 5,1 x 175	11
162005	63 x 8,6 x 175	7
162006	75 x 4,3 x 175	17
162007	75 x 6,8 – 6,5 x 175	11
162008	75 x 10,3 x 175	7
162009	90 x 5,4 – 5,1 x 175	17
162010	90 x 8,2 – 7,8 x 175	11
162011	90 x 12,3 x 175	7
162012	110 x 6,6 – 6,3 x 175	17
162013	110 x 10 – 9,5 x 175	11
162014	110 x 15,1 x 175	7
162015	125 x 7,4 – 7,1 x 175	17
162016	125 x 11,4 x 175	11
162037	125 x 3,7 – 3,1 x 175	41
162018	140 x 8 x 175	17
162019	140 x 12,8 x 175	11
162020	160 x 9,5 – 9,1 x 200	17
162021	160 x 14,6 x 200	11
162022	180 x 10,7 – 10,2 x 200	17
162023	180 x 16,4 x 200	11
162024	200 x 11,9 – 11,4 x 200	17
162025	200 x 18,2 x 200	11
162041	225 x 6,3 - 5,5 x 225	41
162026	225 x 13,4 - 12,8 x 225	17
162027	225 x 20,5 x 225	11
162042	250 x 9,6 x 225	26
162028	250 x 14,8 – 14,2 x 225	17
162029	250 x 22,7 x 225	11
162030	280 x 16,6 – 15,9 x 225	17
162031	280 x 25,4 x 225	11
162032	315 x 17,9 x 225	17
162033	315 x 28,6 x 225	11
162034	315 x 18,7 x 225	17
162035	355 x 20,1 x 225	17
162036	355 x 32,3 x 225	11
162037	400 x 15,4 x 225	26
162038	400 x 22,7 – 23,7 x 225	17
162039	400 x 36,4 x 225	11
162040	450 x 25,5 x 225	17
162043	450 x 26,7 x 225	17

Edelstahl – Stützhülsen aus Werkstoff Nr. 1.4301 zur Innenabstützung bei mechanischen Rohrverbindungen mit Kupplungen oder Steckmuffe



Andere Abmessungen auf Anfrage jederzeit möglich!



Formstücke und Pass- und Ausbaustücke aus duktilem Gusseisen in den Ausführungen PN 10 und PN 16 mit EKB-Beschichtung nach GSK-Richtlinie liefern wir in den Nennweiten DN 50 – DN 1200.



Ein gut sortiertes Lager ermöglicht es uns auch große Nennweiten kurzfristig zu liefern. Auf unserer Homepage finden Sie alle verfügbaren Modelle (die Maße können je nach Verfügbarkeit etwas abweichen).



Formstücke mit Sonderlängen oder Flanschbohrungen PN 25 oder PN 40 werden aus Stahl gefertigt. Bei diesen Ausführungen können Sie zwischen EKB-Beschichtung oder einer hochwertigen Rilsan-Beschichtung wählen.

Alles was technisch umsetzbar ist werden wir für Sie ermöglichen. Auf den nächsten Seiten finden Sie eine Auswahl der zum Großteil gelagerten Formstücke.



Flanschformstücke



XI-Stück



FF-Stück



N-Stück



FFR-Stück



FFRe-Stück



FFM-Stück



FFK 11



FFK 22



FFK 33



FFK 45



Q-Stück



TT-Stück



T-Stück



EU-Stück



MMA-Stück



MMB-Stück



F-Stück



MMQ-Stück



MMK-Stück 11°



MMK-Stück 22°



MMK-Stück 30°



MMK-Stück 45°

Geteilte Überschieber

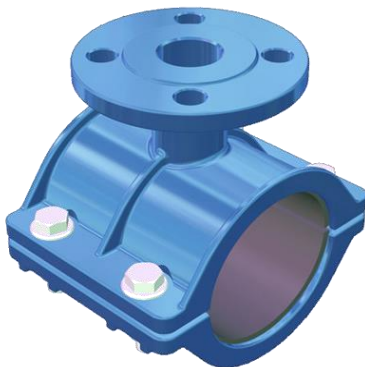
Die geteilten Überschieber zum Anbohren unter Druck bieten wir aus Guss, Stahl und Edelstahl an. Die kleinste verfügbare Nennweite ist DN 80 und keine Dimension ist zu groß für uns.

Wir bieten viele verschiedene Druckstufen, Spannungsbereiche und Baulängen an.

Die geteilten Überschieber können eingesetzt werden für die Medien Wasser, Gas und Fernwärme. Sonderkonstruktionen sind jederzeit auf Anfrage verfügbar.



Geteilter Überschieber aus Stahl mit Rilsan-Beschichtung Typ T-Fit 10 ab der Nennweite DN 300 und für Druckstufen bis PN 40 für Wasser und Abwasser



Geteilter Überschieber Typ GU 2K aus Guss ab der Nennweite DN 80 und für Druckstufen bis PN 16 für Wasser und Abwasser, speziell auch für PE / PVC Rohre

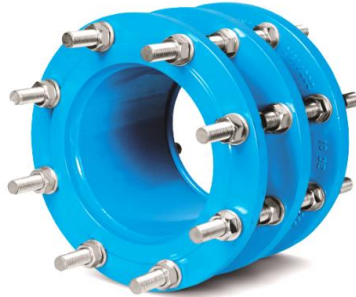


Geteilter Überschieber Typ GU 2 ab der Nennweite DN 80 und für Druckstufen bis PN 16 für Gas, Wasser und Abwasser



Geteilter Überschieber Typ GU 2 TT ab der Nennweite DN 80 und für Druckstufen bis PN 25 für Gas, Wasser, Abwasser und Fernwärme

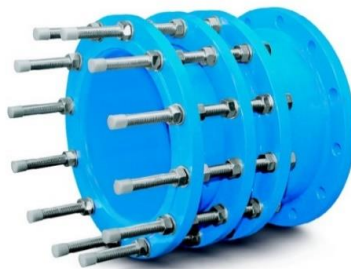
P-A-2



P-A-2		P-A-2	
PN 10		PN 10	
Schrauben galvanisch verzinkt		Schrauben feuerverzinkt	
DN	BL (mm)	DN	BL (mm)
50	180	50	180
65	180	65	180
80	200	80	200
100	200	100	200
125	200	125	200
150	200	150	200
200	220	200	220
250	220	250	220
300	220	300	220
350	230	350	230
400	230	400	230
450	250	450	250
500	260	500	260

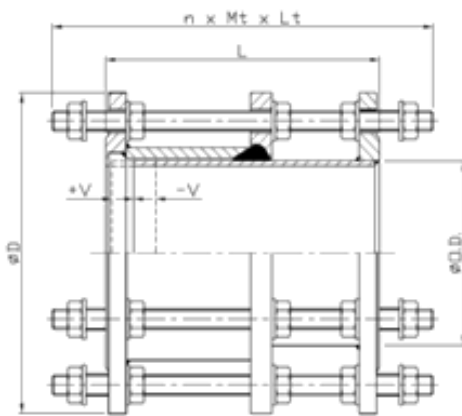
P-A-2		P-A-2	
PN 16		PN 16	
Schrauben galvanisch verzinkt		Schrauben feuerverzinkt	
DN	BL (mm)	DN	BL (mm)
50	180	50	180
65	180	65	180
80	200	80	200
100	200	100	200
125	200	125	200
150	200	150	200
200	220	200	220
250	230	250	230
300	250	300	250
350	260	350	260
400	270	400	270
450	270	450	270
500	280	500	280

P-A-3

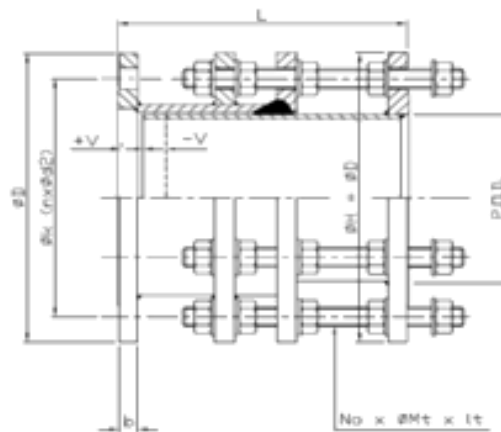


P-A-3		P-A-3	
PN 10		PN 10	
Schrauben galvanisch verzinkt		Schrauben feuerverzinkt	
DN	BL (mm)	DN	BL (mm)
50	300	50	300
65	300	65	300
80	300	80	300
100	300	100	300
125	300	125	300
150	350	150	350
200	350	200	350
250	350	250	350
300	350	300	350
350	350	350	350
400	375	400	375
450	375	450	375
500	375	500	375

P-A-3		P-A-3	
PN 16		PN 16	
Schrauben galvanisch verzinkt		Schrauben feuerverzinkt	
DN	BL (mm)	DN	BL (mm)
50	300	50	300
65	300	65	300
80	300	80	300
100	300	100	300
125	300	125	300
150	350	150	350
200	350	200	350
250	375	250	375
300	375	300	375
350	425	350	425
400	425	400	425
450	425	450	425
500	450	500	450



P-A-2



P-A-3

Alle Pass- & Ausbaustücke in den Nennweiten DN 50 bis DN 1600 erhältlich. Schrauben wahlweise feuerverzinkt, galvanisch verzinkt oder aus Edelstahl.

Technische Daten:

Körper:	G G G 50 (Körper P-A-2) / Stahl (Körper P-A-3)
Beschichtung:	EKB > 250 micron
Druckstufen:	PN 10 o. PN 16 (bis PN 64 auf Anfrage)
Dichtung:	EPDM

Wir erstellen Ihnen gerne zu jeder Nennweite ein technisches Datenblatt mit Zeichnung und Bild der Armatur.



Der wahrscheinlich beste Montageschlüssel für Patronenzähler.

Die Vorteile:

- * Material: Edelstahl V2A
- * Materialstärke: 8mm extrem stabil
- * Doppelt so viele Zähne für besseres Ansetzen des Schlüssels
- * Griff aus Polyethylen, bei Beschädigung wechselbar
- * Haken zum Lösen des Rückflussverhinderers
- * Gesamtlänge: 345mm
- * Innendurchmesser: 84mm
- * passend für Zähler Q3-4 (Qn2,5)



Drehmomentschlüssel Basic
20 - 200 Nm
inkl. Verlängerung, 17er, 19er und 21er Nuss
aus Chrom-Vanadium



Gleitmittel mit
Trinkwasserzulassung
500ml



Langnuss 20cm
zur leichten Montage von
Rohrbruchdichtschellen
M12, M14, M16, M20



Schrauben mit Vierkant in A2
oder Stahl verzinkt

M12x60
M16x90
M16x110
M20x140



Muttern mit Beilagscheiben A2
in CuNiSi oder Stahl verzinkt

M12, M16, M20

Sonderbauteile

Wir fertigen Bauteile genau nach Ihren Vorgaben.

Ob Flanschformstücke, Reparaturschellen oder Kupplungen/Flanschadapter, alles kann exakt auf Ihr Bauvorhaben abgestimmt werden.

Sie bekommen von uns vorab Skizzen und/oder Zeichnungen zur Freigabe und wir beginnen umgehend nach der Freigabe mit der Fertigung.

Sonderformteile werden entweder aus Stahl oder aus Edelstahl (wahlweise A2 oder A4) hergestellt.



Bürozeiten
Mo-Fr: 7:00 - 18:00 Uhr

KONTAKT



Benedikt Mees (B.Sc.)

Geschäftsführer

Tel.: 0212 - 22670 0

Fax: 0212 - 22670 25

Mobil: 0173 - 7485855

Mail: bmees@thelen-solingen.de

Marc Prinzhorn

**Außendienst Hamburg, Niedersachsen,
Bremen, Schleswig-Holstein**

Tel.: 0212 - 22670 0

Fax: 0212 - 22670 25

Mobil: 0173 - 6110668

Mail: mprinzhorn@thelen-solingen.de

Andreas Strobel

Außendienst Bayern, Thüringen

Tel.: 0212 - 22670 0

Fax: 0212 - 22670 25

Mobil: 0172 - 2505484

Mail: astrobel@thelen-solingen.de

Rüdiger Mallm

Außendienst Rheinland-Pfalz, Hessen, Saarland

Tel.: 0212 - 22670 0

Fax: 0212 - 22670 25

Mobil: 0151 - 28159533

Mail: rmallm@thelen-solingen.de

Jörg Schackmann

Außendienst Baden-Württemberg

Tel.: 0212 - 22670 0

Fax: 0212 - 22670 25

Mobil: 0151 - 50638152

Mail: post@thelen-solingen.de

Roman Kolek

Vertriebsinnendienst

Tel.: 0212 - 22670 15

Fax: 0212 - 22670 25

Mobil: 0172 - 1371522

Mail: rkolek@thelen-solingen.de

Ulla Mees

Vertriebsinnendienst

Tel.: 0212 - 22670 12

Fax: 0212 - 22670 25

Mail: umees@thelen-solingen.de

Marcus Dombrowe

Vertriebsinnendienst

Tel.: 0212 - 22670 17

Fax: 0212 - 22670 25

Mail: mdombrowe@thelen-solingen.de

Alexandra Mees

Einkauf, Buchhaltung

Tel.: 0212 - 22670 11

Fax: 0212 - 22670 25

Mail: amees@thelen-solingen.de

Madeleine Duschek

Marketing

Tel.: 0212 - 22670 16

Fax: 0212 - 22670 25

Mail: mduschek@thelen-solingen.de

Constantin Weyersberg-Kramer

Lager / Versand

Tel.: 0212 - 22670 0

Fax: 0212 - 22670 25

Mail: post@thelen-solingen.de



Löhdorfer Straße 156-176, 42699 Solingen

Tel: +49 212 – 22670-0 • Fax: +49 212 – 22670-25

E-Mail: post@thelen-solingen.de • www.thelen-armaturen.com

**24h
Havarie-Notfallnummer:
+49 173 – 74 85 855**